

# ウチダ顕微鏡

MICROSCOPE CATALOG

本物には未来を変える力がある。

The real instruments have power that changes the future.

新発売

SF-600ML

生物  
+  
実体

2倍対物レンズと落射照明を  
生物顕微鏡に実装し、  
光を透過しない試料も観察可能です



二次元バーコードを読み取ると  
実験動画が見られます!

「使い方で選ぶ 生物顕微鏡選定ガイド」付き  
裏表紙をご覧ください。

本カタログに掲載されているもの以外にも多数の製品を取り揃えています。詳しくは「ウチダ理科カタログ／理化学機器カタログVol.67」をご覧ください。

[www.uchida.co.jp/education](http://www.uchida.co.jp/education)



新製品

1人1台  
デジタル顕微鏡  
未用

生物顕微鏡

実体顕微鏡

モニタ付顕微鏡

デジタル顕微鏡

デジタル顕微鏡  
カメラ

顕微鏡関連品

# —— 使い方で選ぶ 生物顕微鏡選定ガイド ——

## 【子どもに最適な顕微鏡とは？】

### ■小学生

小学生には、操作がシンプルで感覚的に使える事を重視した顕微鏡選びがポイントです。

例えば、ハンドルは粗動ハンドルのみ、ステージは2軸方向(前後・左右)の動きを考えずに使える固定式または可動式のステージがおすすめです。

### ■中学生・高校生

中学生以上であれば、ある程度複雑な操作ができるようになるため高倍率でもピントが合わせ易い微動ハンドル付きの顕微鏡や、2軸方向(前後・左右)で試料を動かせるメカニカルステージの顕微鏡がおすすめです。

また、微動ハンドル付きの顕微鏡の中でも粗微動同軸ハンドルであれば、ハンドルを粗動から微動へ持ち変える必要が無いので、より観察に集中することができます。



顕微鏡の使い方を  
覚える



KL-4W  
¥59,000 (¥64,900)~

小 中 高  
学 学 学  
校 校 校

Look  
P.11



1人1台端末を  
活用する

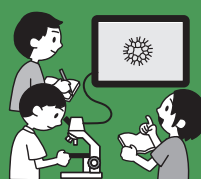


D-SK5  
¥79,000 (¥86,900)~

小 中 高  
学 学 学  
校 校 校

Look  
P.5

対象OS  
WindowsOS・ChromeOS



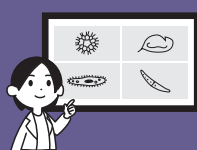
気軽にグループで  
観察する



D-EL303  
¥169,000 (¥185,900)~

小 中 高  
学 学 学  
校 校 校

Look  
P.16



簡単に大型モニタに  
映してみんなで  
観察する



DMSK-122HD  
¥145,000 (¥159,500)~

小 中 高  
学 学 学  
校 校 校

Look  
P.20

対象OS(※)  
WindowsOS・ChromeOS  
※ChromeOSの端末の場合はオプションのHDMI  
キャプチャが必要です。



SK-52M  
¥37,000 (¥40,700)~

小 中 高  
学 学 学  
校 校 校

Look  
P.7



D-SF600  
¥89,000 (¥97,900)~

小 中 高  
学 学 学  
校 校 校

Look  
P.5

対象OS  
WindowsOS・ChromeOS



D-EL403  
¥196,000 (¥215,600)~

小 中 高  
学 学 学  
校 校 校

Look  
P.16

生物顕微鏡以外も  
掲載しています。



厚みのあるものを  
立体的に観察  
双眼実体顕微鏡

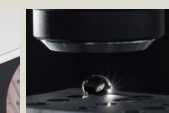
Look  
P.14



お使いの顕微鏡に  
取り付けて  
1人1台端末活用  
デジタル顕微鏡カメラ

Look  
P.22

顕微鏡と一緒にあると便利な関連品



Look  
P.23



SF-600MS  
¥45,000 (¥49,500)~

小 中 高  
学 学 学  
校 校 校

Look  
P.9



D-SF600W  
¥119,000 (¥130,900)~

小 中 高  
学 学 学  
校 校 校

Look  
P.21

対象OS  
WindowsOS・ChromeOS・iPadOS



D-EL503  
¥266,000 (¥292,600)~

小 中 高  
学 学 学  
校 校 校

Look  
P.17

※先生向けモデル



New

新製品



お値段も  
2種類買うよりお得!

1人1台  
デジタル顕微鏡

生物顕微鏡

実体顕微鏡

モニタ付顕微鏡

# 生物 + 実体

生物顕微鏡に落射照明と  
2倍対物レンズを搭載!  
実体顕微鏡のように光を透過しない  
対象物が観察可能になりました。



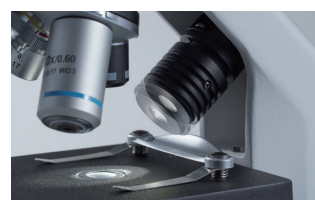
ウチタ

## マルチファンクション生物・実体顕微鏡 SF-600ML

型番	型式	付属品	本体価格	税込価格
8-170-0534	SF-600ML	—	¥68,000	¥74,800
8-170-0536		簡易メカニカルステージ	¥74,000	¥81,400

総合倍率	粗微動	LED	虹彩絞り	メカニカルステージ	バッテリー	反射鏡
600倍						
最低倍率 20倍	40倍対物レンズ 3mm	落射照明		簡易メカニカル ステージ付のみ		

型式	SF-600ML
総合倍率	20~600倍 (20倍、30倍、40倍、60倍、100倍、150倍、400倍、600倍)
接眼レンズ	広視野WF10×(18mm)、WF15×(13mm)、接眼マイクロメーター対応
対物レンズ	2×、4×、10×、S40×(長作動距離)
鏡筒形式	単眼45°傾斜鏡筒、360°回転式、160mm
焦準装置	ステージ上下式、粗微動同軸
ステージ	角型固定、ワンタッチレンメル、 簡易メカニカルステージ(簡易メカニカルステージ付のみ)
絞り	円盤絞り
集光器	簡易集光レンズ
照明装置	落射照明、透過照明/高輝度白色LED照明、連続調光式、充電式
反射鏡	大型平・凹面鏡(φ42mm)
寸法/質量	約143(幅)×215(奥行)×356(高さ)mm/約3kg
付属品	ACアダプター、ダストカバー



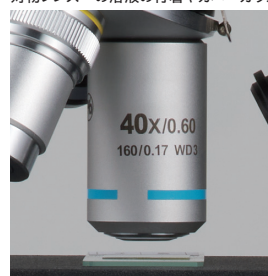
デジタル顕微鏡

デジタル顕微鏡  
カメラ

落射照明  
角度や集光具合を調節することができます。

### 長作動距離40倍レンズ

対物レンズへの溶液の付着やカバーガラスの破損を低減します。



長作動距離レンズ



従来のレンズ

顕微鏡関連品



# 1人1台端末利活用 × 顕微鏡観察



**GIGAスクールの  
端末活用にいち推し!**

## D-SF600

光源: 反射鏡・LED 両方使用可能  
クリップ: プレパラートをセットしやすいワンタッチクレンメル  
簡易メカニカルステージへの交換も可能  
ハンドル: 高倍率でもピント合わせが容易な粗微動同軸ハンドル  
出力: 有線で確実なUSB出力

ウチダのこだわり **使い易さ**

アプリケーションのインストールをせずに、  
すぐに使い始められるデジタル顕微鏡。  
有線だから接続が途切れることなく安心  
してご利用いただけます。



## D-SK5

光源: 反射鏡・LED 両方使用可能  
アーム: 背面からも試料が見えるツインアーム  
クリップ: プレパラートをセットしやすいワンタッチクレンメル  
ステージ: プレパラートに触れずに視野を移動できる可動ステージ  
出力: 有線で確実なUSB出力



## 顕微鏡観察も Uchida Science Web で!

従来のインストール型アプリとは異なり、Webブラウザで使えるアプリケーションを1つのページに集約しました。

顕微鏡観察でも、観察内容をタブレットに映したり観察物の大きさを測定したりすることができます。

GIGAスクールの環境を有効に活用して新しい学びを体験してください。

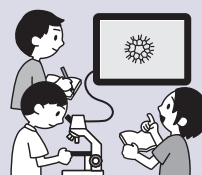
## デジタル顕微鏡 1人1台端末を使った、これからの顕微鏡観察



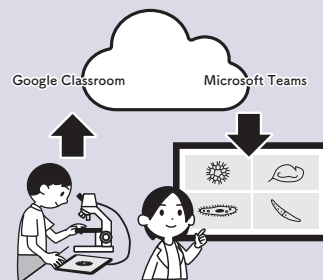
1 顕微鏡の使い方を学習し、  
観察する



2 タブレットPCとつながて  
グループやペアで共有する



3 それぞれのPCに  
それぞれが観察したものを  
記録・保存・共有する



Webアプリ専用サイト「Uchida Science Web」トップページ

<https://apps.uchida-science.com/>



1人1台端末用  
デジタル顕微鏡

生物顕微鏡

実体顕微鏡

モニタ付顕微鏡

デジタル顕微鏡

デジタル顕微鏡  
カメラ

顕微鏡関連品



対象 **小** 学校 **中** 学校 **高** 等学校

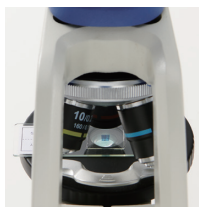
# 一番人気SKシリーズのデジタルモデル！

総合倍率	総合倍率	粗微動	LED	虹彩絞り	メカニカルステージ	バッテリー	反射鏡
400倍 (D-SK5)	600倍 (D-SK6)						
映像素子 約500万 画素	HDMI	SDカード	USB	Wi-Fi			

## ウチダ デジタル生物顕微鏡 D-SK

型番	型式	出力	付属品	本体価格	税込価格
8-170-0395	D-SK5	USB	—	¥79,000	¥86,900
8-170-0525			アクティブトレイ	¥87,100	¥95,810
8-170-0397	D-SK6	—	—	¥83,000	¥91,300
8-170-0527			アクティブトレイ	¥91,100	¥100,210

●出力:USB2.0 ●映像素子:約500万画素 ●総合倍率:D-SK5/40~400倍(40倍、100倍、400倍)、D-SK6/40~600倍(40倍、60倍、100倍、150倍、400倍、600倍) ●接眼レンズ:D-SK5/WF10×(視野数18mm)、D-SK6/WF10×(視野数18mm)、WF15×(視野数13mm) ●対物レンズ:4×、10×、S40× ●鏡筒形式:鏡筒長:単眼30°傾斜鏡筒・360度回転式、160mm ●標準装置:ステージ上下動式、スリッパハンドル機構 ●ステージ:丸型可動ステージ ●絞り:円盤回転絞り ●照明装置:高輝度白色LED照明、連続調光式、充電式 ●反射鏡:大型平・凹面鏡(φ42mm) ●寸法/質量:117(幅)×185(奥行)×278(高さ)mm/約2kg ●対応OS:Chrome/インストールアプリ:非対応、Webアプリ:Uchida Science Webにて無償公開(ブラウザバージョンは最新版をご利用ください)、Windows/インストールアプリ:付属メディアよりインストール(対応OSバージョン:Windows 10,11)、Webアプリ:Uchida Science Webにて無償公開(ブラウザバージョンは最新版をご利用ください)、iPad/非対応 ●付属品:アプリインストール用メディア(Windows用)、USBケーブル、ダストカバー、ACアダプター、校正用プレパラート



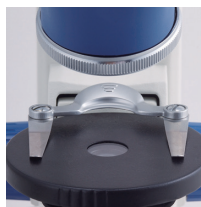
### ツインアーム

アームの間から試料が見え、プレパラートの位置調整がしやすくなっています。



### 簡単絞り

対物レンズと同じ色の絞りを選ぶだけで、鮮やかに観察できます。



### ワンタッチクレンメル

指1本で簡単にプレパラートを装着できます。



### 可動ステージ

プレパラートに触れずにステージごと移動できます。



### 簡単フォーカスライン

鏡体とステージについている線を合わせると、およその焦点が合います。



### ロック機構付対物レンズ

付属の専用工具を使わないと対物レンズを外すことができません。

対象 **小** 学校 **中** 学校 **高** 等学校

# 粗微動同軸で使い易い 中学校・高等学校向けデジタル顕微鏡！

- 教科書通りの反射鏡を使った明るさ調節もLED照明による明るさ調節もできます。
- 粗微動同軸ハンドルで、細かいピント合わせがしやすく、プレパラート破損を軽減。また、接眼レンズを覗いたまま操作できる優れたユーザビリティを発揮します。

総合倍率	粗微動	LED	虹彩絞り	メカニカルステージ	バッテリー	反射鏡
600倍						
映像素子 約500万 画素	HDMI	SDカード	USB	Wi-Fi		

## ウチダ デジタル生物顕微鏡 D-SF600

型番	型式	出力	付属品	本体価格	税込価格
8-170-0530	D-SF600	USB	—	¥89,000	¥97,900
8-170-0540			簡易メカニカルステージ	¥95,000	¥104,500

●出力端子(PC):USB2.0 ●映像素子:約500万画素 ●総合倍率:40~600倍(40倍、60倍、100倍、150倍、400倍、600倍) ●接眼レンズ(JIS):広視野WF10×(18mm)、WF15×(13mm)、接眼マイクロメーター対応 ●対物レンズ(JIS45mm):4×、10×、S40× ●鏡筒形式:鏡筒長:単眼30°傾斜鏡筒・360°回転式、160mm ●標準装置:ステージ上下式、粗微動同軸 ●ステージ:角型固定、ワンタッチクレンメル、簡易メカニカルステージ(簡易メカニカルステージ付のみ) ●絞り:円盤絞り ●集光器:簡易集光器 ●照明装置:高輝度白色LED照明、連続調光式、充電式 ●反射鏡:大型平・凹面鏡(φ42mm) ●寸法/質量:150(幅)×215(奥行)×350(高さ)mm/約2.8kg ●対応OS:Chrome/インストールアプリ:非対応、Webアプリ:Uchida Science Webにて無償公開(ブラウザバージョンは最新版をご利用ください)、Windows/インストールアプリ:Uchida Connect(付属メディアよりインストール/対応OSバージョン:Windows 10,11)、Webアプリ:Uchida Science Webにて無償公開(ブラウザバージョンは最新版をご利用ください)、iPad/非対応 ●付属品:ACアダプター、ダストカバー、USBケーブル



新製品

1人1台  
デジタル  
顕微鏡

生物顕微鏡

実体顕微鏡

モニタ付顕微鏡

デジタル顕微鏡

デジタル  
顕微鏡  
カメラ

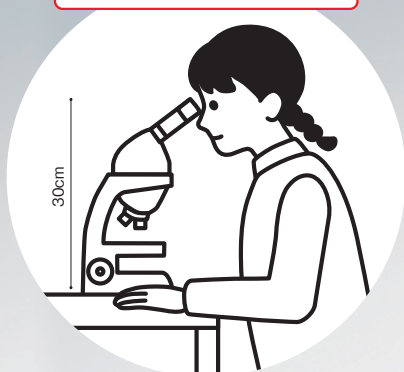
顕微鏡  
関連品



# ウチダで一番売れている生物顕微鏡！

## SKシリーズ

身長が低い子でも  
観察しやすい高さ



小学生がイスに座って観察するには、高さ30cm以下の顕微鏡が適しています。



アクティブレイに入れて収納ができます。(フタ付)



小学校いち推し  
ですが…  
中学校でも売れてます！

□ 鮮やかに観察できる  
新光学設計

□ ツインアーム

アームの間から試料が見え、  
プレパラートの位置調整が  
しやすくなっています。

□ ロック機構付  
対物レンズ

□ ワンタッチクレンメル

□ 可動ステージ

□ 簡単絞り

□ 簡単フォーカスライン

□ 交換式大型反射鏡

□ 連続調光式LED

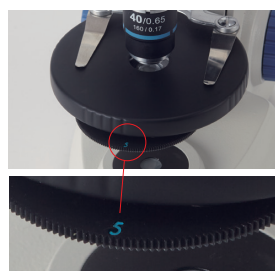
### ウチダのこだわり 使い易さ

授業での使い易さ  
とことん追求した  
児童・生徒も先生も  
安心して使える顕微鏡です。



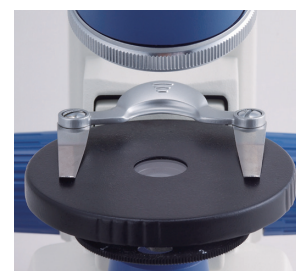
ツインアーム

アームの間から試料が見え、プレパラートの位置調整がしやすくなっています。



簡単絞り

対物レンズと同じ色の絞りを選ぶだけで、鮮やかに観察できます。



ワンタッチクレンメル

指1本で簡単にプレパラートを装着できます。



交換式大型反射鏡

ワンタッチで取り付けることができ、反射鏡を使った観察を行うことができます。



可動ステージ

プレパラートに触れずにステージごと移動できます。



簡単フォーカスライン

鏡体とステージについている線を合わせると、およその焦点が合います。



ロック機構付対物レンズ

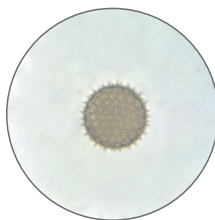
付属の専用工具を使わないと対物レンズを外すことができません。



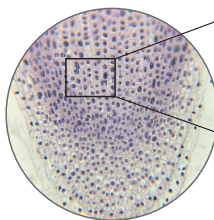
対象 小 中 高  
学校 学校 等学校

¥ Good Price

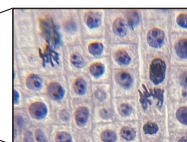
教科書と同じ。  
調節ねじ(粗動)のみで  
使い易い顕微鏡!



アサガオの花粉 400倍



タマネギの根 400倍



細胞分裂の様子が観察  
できます。

総合倍率	総合倍率	粗動	LED	虹彩絞り	メカニカルステージ	バッテリー	反射鏡
400倍 (SK-52M)	600倍 (SK-62M)						

## ウチタ 生物顕微鏡 SKシリーズ(粗動のみ)

型番	型式	付属品	本体価格	税込価格
8-170-0408		—	¥37,000	¥40,700
8-170-0406	SK-52M	水たまガラス4枚	¥39,000	¥42,900
8-170-0409		アクティブトレイ	¥45,100	¥49,610
8-170-0425		—	¥41,000	¥45,100
8-170-0426	SK-62M	水たまガラス4枚	¥43,000	¥47,300
8-170-0424		アクティブトレイ	¥49,100	¥54,010

型式	SK-52M	SK-62M
総合倍率	40~400倍(40倍、100倍、400倍)	40~600倍 (40倍、60倍、100倍、150倍、400倍、600倍)
接眼レンズ	広視野WF10×(視野数18mm)、 接眼マイクロメーター対応	広視野WF10×(視野数18mm)、WF15×(視野 数13mm)、接眼マイクロメーター対応
対物レンズ	4×、10×、S40×	
鏡筒形式	単眼45°傾斜鏡筒、360°回転式	
鏡筒長	160mm	
焦準装置	ステージ上下動式、スリッパハンドル機構	
ステージ	丸型可動式ステージ	
絞り	円盤回転絞り	
照明装置	高輝度白色LED照明、連続調光式、充電式	
反射鏡	大型平・凹面鏡(φ42mm)	
寸法/質量	117(幅)×185(奥行)×278(高さ)mm/2.0kg	
付属品	ACアダプター、ダストカバー、対物レンズ用専用工具	

□ 小学生が観察しやすい  
大きさです。

□ 粗動ハンドル



SK-52M (粗動のみ)

30cm

対象 小 中 高  
学校 学校 等学校

使い易いサイズの微動付き顕微鏡!

総合倍率	総合倍率	粗動	LED	虹彩絞り	メカニカルステージ	バッテリー	反射鏡
400倍 (SK-54M)	600倍 (SK-64M)						

## ウチタ 生物顕微鏡 SKシリーズ(微動付)

型番	型式	仕様	付属品	本体価格	税込価格
8-170-0418		—	—	¥39,000	¥42,900
8-170-0416	SK-54M	水たまガラス4枚	—	¥41,000	¥45,100
8-170-0419		アクティブトレイ	—	¥47,100	¥51,810
8-170-0435		—	—	¥43,000	¥47,300
8-170-0436	SK-64M	水たまガラス4枚	—	¥45,000	¥49,500
8-170-0434		アクティブトレイ	—	¥51,100	¥56,210

型式	SK-54M	SK-64M
総合倍率	40~400倍(40倍、100倍、400倍)	40~600倍 (40倍、60倍、100倍、150倍、400倍、600倍)
接眼レンズ	広視野WF10×(視野数18mm)、 接眼マイクロメーター対応	広視野WF10×(視野数18mm)、WF15×(視野 数13mm)、接眼マイクロメーター対応
対物レンズ	4×、10×、S40×	
鏡筒形式	単眼45°傾斜鏡筒、360°回転式	
鏡筒長	160mm	
焦準装置	ステージ上下動式、スリッパハンドル機構、粗微動別軸	
ステージ	丸型可動式ステージ	
絞り	円盤回転絞り	
照明装置	高輝度白色LED照明、連続調光式、充電式	
反射鏡	大型平・凹面鏡(φ42mm)	
寸法/質量	117(幅)×185(奥行)×278(高さ)mm/2.2kg	
付属品	ACアダプター、ダストカバー、対物レンズ用専用工具	

□ 微動ハンドル



SK-64M

30cm

### 関連別売品 顕微鏡用アクティブトレイ

型番	適合機種	寸法(mm)	本体価格	税込価格
8-170-0533	SK-50、60シリーズ	312×427×150	¥7,800	¥8,580

### 関連別売品 顕微鏡クリップ

型番	型式	対応機種	本体価格	税込価格
8-176-0005	DC-28(φ28mm)	SK-50、60シリーズ	¥1,500	¥1,650

新製品

デジタル顕微鏡  
1人1台端末用

生物顕微鏡

実体顕微鏡

モニタ付顕微鏡

デジタル顕微鏡

デジタル顕微鏡  
カメラ

顕微鏡関連品

# ハイスペック&リーズナブルモデル!

## SF-600シリーズ



**中学校 いち推し!**

□ 総合倍率600倍

### ウチダのこだわり 使い易さ

高倍率でもピントを合わせやすい粗微動同軸ハンドルを採用した、中学校や高等学校での観察に最適な顕微鏡です。

□ 鏡筒360°回転

□ アッペ式  
コンデンサー

□ 虹彩絞り

□ 反射鏡

□ 充電式

□ 連続調光式LED光源

□ ステージ一体型  
メカニカルステージ



鏡筒回転

鏡筒が360°回転しますので本体を動かさず、様々な位置で観察できます。



アッペ式コンデンサー

集光性に優れ、対物レンズの性能を十分に発揮させます。



連続調光式LED光源

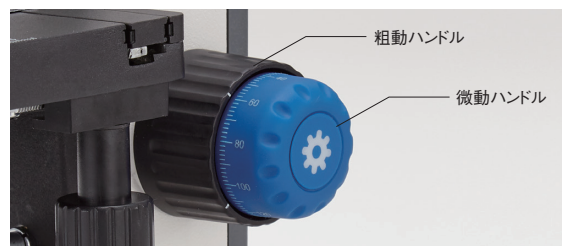
連続調光式白色/パワーLEDなので試料に最適な光量に調節できます。



収納

アクティブトレイに入れて収納ができます。(フタ付)

### 粗微動同軸ハンドル



顕微鏡のフォーカスを調整する機能として、ステージを上下させる粗動ハンドルと微動ハンドルを同軸にしたものです。顕微鏡のピント調整がよりスムーズかつ正確に行えるようになり、プレパラートの破損も軽減します。



対象 小 中 高  
学校 学校 学校

粗微動同軸なのに低価格！



● クレンメルを簡易メカニカルステージに交換できます。

総合倍率	粗微動	LED	虹彩絞り	メカニカルステージ	バッテリー	反射鏡
600倍						

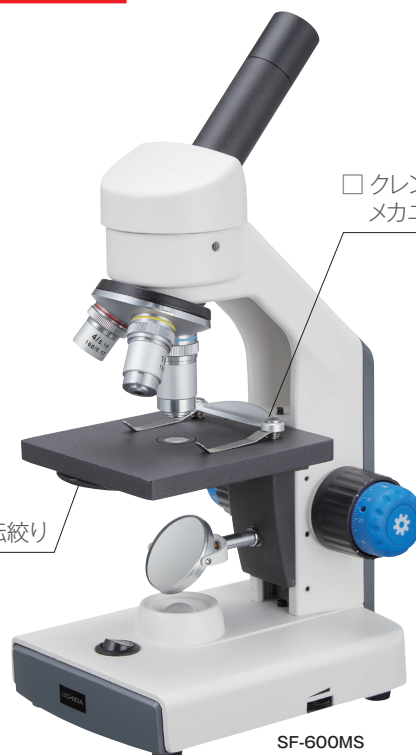
SF-600MMのみ

## ウチタ 生物顕微鏡 SF-600シリーズ

型番	型式	付属品	本体価格	税込価格
8-170-0516	SF-600MS	—	¥45,000	¥49,500
8-170-0517	SF-600MS	水たまガラス4枚	¥47,000	¥51,700
8-170-0518	SF-600MM	簡易メカニカルステージ	¥51,000	¥56,100
8-170-0519	SF-600MS	アクティブトレイ	¥54,600	¥60,060

型式	SF-600MS / SF-600MM
総合倍率	40～600倍 (40倍、60倍、100倍、150倍、400倍、600倍)
接眼レンズ (JIS)	広視野WF10× (視野数18mm)、WF15× (視野数13mm)、接眼マイクロメーター対応
対物レンズ (JIS 36mm)	4×、10×、S40×
鏡筒形式	単眼45°傾斜鏡筒、360°回転式
鏡筒長	160mm
焦点装置	ステージ上下動式、粗微動同軸
ステージ	角型固定、簡易メカニカルステージ付 (SF-600MMのみ)
絞り	円盤絞り
集光器	簡易集光器
照明装置	高輝度白色LED照明、連続調光式、充電式
反射鏡	大型平・凹面鏡 (φ42mm)
寸法 / 質量	150 (幅) × 215 (奥行) × 326 (高さ) mm / 2.6kg
付属品	ACアダプター、ダストカバー
ケース付付属品	アクティブトレイ (L)、フタ、専用スポンジ

¥ Good Price



SF-600MS

新製品

デジタル顕微鏡  
1人1台端末用

生物顕微鏡

実体顕微鏡

モニタ付顕微鏡

デジタル顕微鏡

デジタル顕微鏡  
カメラ

顕微鏡関連品

対象 小 中 高  
学校 学校 学校

- 一体型メカニカルステージで試料を前後左右に自由に移動させることができます。
- 教科書通りの反射鏡を使った明るさ調節も、LED照明による明るさ調節もできます。
- 鏡筒は360°回転式のため、本体を動かさず様々な方向から観察できます。

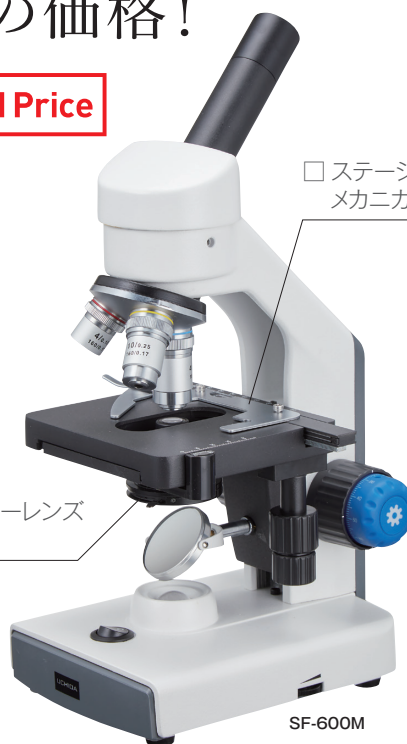
総合倍率	粗微動	LED	虹彩絞り	メカニカルステージ	バッテリー	反射鏡
600倍						

## ウチタ 生物顕微鏡 SF-600シリーズ

型番	型式	付属品	本体価格	税込価格
8-170-0506	SF-600M	—	¥56,000	¥61,600
8-170-0507	SF-600M	水たまガラス4枚	¥58,000	¥63,800
8-170-0508	SF-600M	アクティブトレイ	¥65,600	¥72,160

型式	SF-600M
総合倍率	40～600倍 (40倍、60倍、100倍、150倍、400倍、600倍)
接眼レンズ (JIS)	広視野WF10× (視野数18mm)、WF15× (視野数13mm)、接眼マイクロメーター対応
対物レンズ (JIS 36mm)	4×、10×、S40×
鏡筒形式	単眼45°傾斜鏡筒、360°回転式
鏡筒長	160mm
焦点装置	ステージ上下動式、粗微動同軸
ステージ	角型固定、メカニカルステージ付
絞り	虹彩絞り (アイリス式無段階絞り)
集光器	アッペ式コンデンサー (NA.0.9)、ヘリコイド上下動
照明装置	高輝度白色LED照明、連続調光式、充電式
反射鏡	大型平・凹面鏡 (φ42mm)
寸法 / 質量	180 (幅) × 215 (奥行) × 326 (高さ) mm / 2.9kg
付属品	ACアダプター、ダストカバー
ケース付付属品	アクティブトレイ (L)、フタ、専用スポンジ

¥ Good Price



SF-600M

## SL-600Mシリーズ

専用プラスチックケースを標準付属しています。

□ 鏡筒360°回転

□ ツインアーム

□ 粗微動同軸

□ アッペ式  
コンデンサー

□ 反射鏡

□ 連続調光式  
LED光源

SL-600M

□ 簡易メカニカル  
ステージ付SL-600M  
簡易メカニカルステージ付

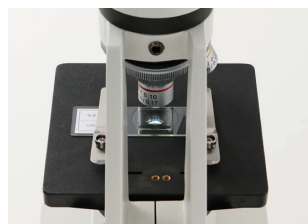
総合倍率	粗微動	LED	虹彩絞り	メカニカルステージ	バッテリー	反射鏡
600倍						

簡易メカニカル  
ステージ付のみ

## ウチタ 生物顕微鏡 SL-600Mシリーズ

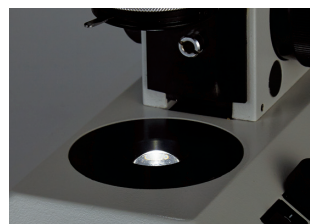
型番	型式	メカニカルステージ	付属品	本体価格	税込価格
8-170-0490	SL-600M	—	—	¥60,000	¥66,000
8-170-0491	SL-600M	—	水たまガラス4枚	¥62,000	¥68,200
8-170-0520	SL-600M	—	顕微鏡クリップ	¥61,500	¥67,650
8-170-0492	SL-600M	—	—	¥66,000	¥72,600
8-170-0493	SL-600M	簡易メカニカルステージ	水たまガラス4枚	¥68,000	¥74,800
8-170-0521	SL-600M	—	顕微鏡クリップ	¥67,500	¥74,250

型式	SL-600M
総合倍率	40~600倍(40倍、60倍、100倍、150倍、400倍、600倍)
接眼レンズ(JIS)	広視野WF10×(視野数18mm)、WF15×(視野数13mm)、接眼マイクロメーター対応
対物レンズ(JIS 36mm)	4×、10×、S40×、NA0.10、0.25、0.65、4穴レボルバ
鏡筒形式	単眼45°傾斜鏡筒、360°回転式
鏡筒長	160mm
標準装置	ステージ上下動式、粗微動同軸
ステージ	角型固定、簡易メカニカルステージ付(簡易メカニカルステージ付のみ)
絞り	虹彩絞り
集光器	アッペ式コンデンサー(NA0.65)、ヘリコイド上下動
照明装置	高輝度白色LED照明、連続調光式、充電式
反射鏡	大型平・凹面鏡(φ42mm)
寸法/質量	150(幅)×215(奥行)×326(高さ)mm/3.52kg
付属品	プラスチックケース/430×340×195mm、ACアダプター、ダストカバー



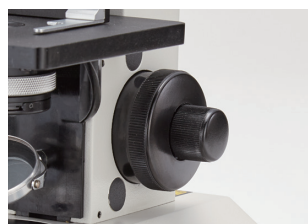
ツインアーム

アームの間から試料が見え、プレパラートの位置調整がしやすくなっています。



連続調光式LED光源

試料に最適な光量に調節できます。充電式なので観察する場所を選びません。



粗微動同軸

粗動と微動が一軸上にあり操作性に優れています。



鏡筒回転

鏡筒が360°回転しますので本体を動かさず、様々な位置で観察できます。

1人1台  
デジタル顕微鏡  
未用

生物顕微鏡

実体顕微鏡

モニタ付顕微鏡

デジタル顕微鏡

デジタル顕微鏡  
カメラ

顕微鏡関連品



# 小学生のためのシンプル設計KLシリーズ



最軽量

重さ1.3kgでウチダ生物顕微鏡の中の最軽量モデルです。楽に持ち運べます。

小学生に合わせたサイズ

小学生が観察しやすい高さ  
25cm  
小学生がイスに座って観察するには、高さ30cm以下の顕微鏡が適しています。

試料の破損を防止するステージ調節ネジ

生徒に最適な重量とサイズのアルミダイキャスト製のボディ

メインボディ部は抗菌塗装

故障の少ないスリッパハンドル機構

故障の少ない堅牢なラックピニオン

対物レンズをどこに付けても同焦点、同視野が保証される総合偏心

簡単に使いやすい正確に計算された絞りなしの光学設計

緻密な設計の反射鏡

専用のLED照明対応

ゴムを使用しない劣化の少ないアルミ製の座部

木箱標準付属

**サイズが小学生に最適。**  
高さが25cm、小学生がイスに座った時、ちょうど目の高さが接眼レンズとなる設計になっています。大きすぎず重すぎない、小学生に最適なサイズなので、持ち運びも楽です。

**絞りの操作が不要。**  
絞りを必要としない光学設計なので、難しい絞りの操作は不要です。簡単な操作で色鮮やかな観察ができます。  
(写真はタンポポ花弁道管)

**故障が少なく、丈夫で長持ち。**  
故障が少ない設計の可動部と丈夫なアルミダイキャスト製のボディ。日本の工場で作られていて、一台一台手作りで製作しています。メインボディ部は抗菌塗装なので清潔に使用できます。

**18mmの広視野レンズ採用**

こんなに見え方が違う。

例：ミジンコの観察

14mm 18mm

総合倍率	粗微動	LED	虹彩絞り	メカニカルステージ	バッテリー	反射鏡
300倍						
光源装置付のみ			光源装置付のみ			

## ウチダ 生物顕微鏡KLシリーズ(児童用・広視野レンズ)

型番	型式	総合倍率	付属品	本体価格	税込価格
8-170-0115	KL-2W	50 300倍	—	¥58,000	¥63,800
8-170-1118	KL-2W		水たまガラス4枚	¥60,000	¥66,000
8-170-0117	KL-2W		光源装置	¥62,000	¥68,200
8-170-0120	KL-2W		顕微鏡クリップ	¥59,500	¥65,450

総合倍率	粗微動	LED	虹彩絞り	メカニカルステージ	バッテリー	反射鏡
400倍						
光源装置付のみ			光源装置付のみ			

## ウチダ 生物顕微鏡KLシリーズ(児童用・広視野レンズ)

型番	型式	総合倍率	付属品	本体価格	税込価格
8-170-0116	KL-4W	50 400倍	—	¥59,000	¥64,900
8-170-1119	KL-4W		水たまガラス4枚	¥61,000	¥67,100
8-170-0118	KL-4W		光源装置	¥63,000	¥69,300
8-170-0121	KL-4W		顕微鏡クリップ	¥60,500	¥66,550

型式	KL-2W	KL-2W(光源装置付)	KL-4W	KL-4W(光源装置付)
総合倍率	50〜300倍(50倍、100倍、300倍)		50〜400倍(50倍、100倍、400倍)	
接眼レンズ			広視野WF10×(視野数18mm)、固定	
対物レンズ	5×、10×、S30×		5×、10×、S40×	
鏡筒形式			単眼45°傾斜鏡筒	
鏡筒長			138mm	
基準装置			ステージ上下動式、標本破損防止装置付、スリッパハンドル機構	
ステージ			角型固定	
照明装置	—	LED照明(光源装置C-J)、 単三乾電池×2個	—	LED照明(光源装置C-J)、 単三乾電池×2個
反射鏡			凹面鏡(φ40mm)	
寸法／質量			100(幅)×169(奥行)×250(高さ)mm／1.3kg	
その他			抗菌塗装(メインボディ部)	
付属品			木箱／160×190×305mm、ダストカバー	

新製品

デジタル顕微鏡  
1人1台端末用

生物顕微鏡

実体顕微鏡

モニタ付顕微鏡

デジタル顕微鏡

デジタル顕微鏡  
カメラ

顕微鏡関連品

# 堅牢で長く使えるCLシリーズ

対象 小学校 中学校 高等学校



メインボディー部は抗菌塗装

試料の破損を防止するステージ調節ネジ

軽くなめらかでびたっと止まる粗動

故障の少ない  
スリップハンドル機構

故障の少ない堅牢  
なラックピニオン

広視野の接眼レンズ(WF)を使用しています

360°回転式鏡筒

標本の破損を防止するため、  
対物レンズ40×は  
スプリング機構が付いています

鮮やかな映像を実現する精度の  
高い円盤紋り

緻密な設計の反射鏡、専用の  
LED照明対応

ゴムを使用しない劣化の少ない  
アルミ製の座部



アクティブトレイに入れて  
収納ができます。(フタ付)

CL-2N

ニーズによって選べる本体それぞれ3つの仕様と、付属品ごとに細分された型番をご用意しました。

## CL-5N シリーズ

総合倍率	粗微動	LED	虹彩紋り
400倍			

CL-5Nのみ

メカニカルステージ	バッテリー	反射鏡

CL-5NMのみ

CL-5NLのみ

## CL-10N シリーズ

総合倍率	粗微動	LED	虹彩紋り
600倍			

CL-10NLのみ

メカニカルステージ	バッテリー	反射鏡

CL-10NMのみ

CL-10NLのみ

## CL-2N シリーズ

総合倍率	粗微動	LED	虹彩紋り
600倍			

CL-2NLのみ

メカニカルステージ	バッテリー	反射鏡

CL-2NMのみ

CL-2NLのみ

## ウチタ 生物顕微鏡 CL-5N (生徒用)

型番	仕様	付属品	本体価格	税込価格
8-170-1141	—	—	¥70,000	¥77,000
8-170-1142	—	水たまガラス4枚	¥72,000	¥79,200
8-170-1143	400倍、簡易メカニカルステージ	—	¥76,000	¥83,600
8-170-1144	粗動	光源装置	¥76,700	¥84,370
8-170-1145	—	アクティブトレイ	¥78,100	¥85,910
8-170-1146	—	顕微鏡クリップ	¥71,500	¥78,650

## ウチタ 生物顕微鏡 CL-10N (生徒用)

型番	仕様	付属品	本体価格	税込価格
8-170-1171	—	—	¥72,000	¥79,200
8-170-1172	—	水たまガラス4枚	¥74,000	¥81,400
8-170-1173	600倍、簡易メカニカルステージ	—	¥78,000	¥85,800
8-170-1174	粗動	光源装置	¥78,700	¥86,570
8-170-1175	—	アクティブトレイ	¥80,100	¥88,110
8-170-1176	—	顕微鏡クリップ	¥73,500	¥80,850

## ウチタ 生物顕微鏡 CL-2N (生徒用)

型番	仕様	付属品	本体価格	税込価格
8-170-1161	—	—	¥80,000	¥88,000
8-170-1162	—	水たまガラス4枚	¥82,000	¥90,200
8-170-1163	600倍、簡易メカニカルステージ	—	¥86,000	¥94,600
8-170-1164	粗微動	光源装置	¥86,700	¥95,370
8-170-1165	—	アクティブトレイ	¥88,100	¥96,910
8-170-1166	—	顕微鏡クリップ	¥81,500	¥89,650

※ 簡易メカニカルステージ付の型式末尾には「M」、光源装置付の型式末尾には「L」、アクティブトレイ付の型式末尾には「T」、顕微鏡クリップ付の型式末尾には「C」が付きま。

型式	CL-5Nシリーズ	CL-10Nシリーズ	CL-2Nシリーズ
総合倍率	40~400倍(40倍、100倍、400倍)	40~600倍(40倍、60倍、100倍、150倍、400倍、600倍)	
接眼レンズ(JIS)	広視野WF10×(視野数18mm)、 接眼マイクロメーター対応	広視野WF10×(視野数18mm)、WF15×(視野数13mm)、 接眼マイクロメーター対応	
対物レンズ(JIS 36mm)	4×、10×、S40×	4×、10×、S40×	
鏡筒形式	単眼45°傾斜鏡筒、360°回転式		
鏡筒長	160mm		
焦準装置	ステージ上下動式、スリップハンドル機構、 標本破損防止装置付		ステージ上下動式、スリップハンドル機構、 標本破損防止装置付、粗微動別軸
ステージ	角型固定、簡易メカニカルステージ付(簡易メカニカルステージ付のみ)		
紋り	円盤回転紋り		
集光器	簡易集光器		
照明装置	(光源装置付のみ) 高輝度白色LED照明(光源装置C-J2)、連続調光式、単三乾電池×2個、簡易暗視野対応		
反射鏡	大型平・凹面鏡(φ48mm)		
寸法/質量	120(幅)×188(奥行)×320(高さ)mm/2kg		
その他	抗菌塗装(メインボディー部)		
付属品	ダストカバー ※木箱は付属しません		

新製品

1人1台端末用  
デジタル顕微鏡

生物顕微鏡

実体顕微鏡

モニタ付顕微鏡

デジタル顕微鏡

カメラ  
デジタル顕微鏡

顕微鏡関連品



対象 小 中 高  
学校 学校 学校



## DM300N 単眼



ハードケース

全視野にわたり  
均一な照明で  
観察できる  
LED照明システム  
EZLite™



DM-300N PLAN

総合倍率	粗微動	LED	虹彩絞り	メカニカルステージ	バッテリー	反射鏡
400倍 600倍						



## DM300 双眼



ハードケース

全視野にわたり  
均一な照明で  
観察できる  
LED照明システム  
EZLite™



DM-300  
PLAN BINO

総合倍率	粗微動	LED	虹彩絞り	メカニカルステージ	バッテリー	反射鏡
1500倍						

## ライカ 生物顕微鏡(接眼レンズ 脱着式)

型番	型式	総合倍率	鏡筒形式	仕様	付属品	本体価格	税込価格
8-170-8022	DM-300N	400倍	単眼	メカニカルステージ付	—	¥123,500	¥135,850
8-170-8017	ACHRO				ケース	¥147,500	¥162,250
8-170-8023	DM-300N				—	¥156,500	¥172,150
8-170-8018	PLAN	600倍	単眼	メカニカルステージ付	ケース	¥180,500	¥198,550
8-170-8030	DM-300N				—	¥127,500	¥140,250
8-170-8026	ACHRO				ケース	¥151,500	¥166,650
8-170-8031	DM-300N				—	¥160,500	¥176,550
8-170-8027	PLAN	—	—	—	ケース	¥184,500	¥202,950

※一般のマイクロメータはご使用できません。専用のマイクロメータ付接眼レンズをご使用ください。

## ライカ 生物顕微鏡(接眼レンズ 脱着式)

型番	型式	鏡筒形式	仕様	付属品	本体価格	税込価格
8-170-8033	DM-300	双眼	メカニカルステージ付	—	¥250,500	¥275,550
8-170-8032	PLAN BINO			ケース	¥274,500	¥301,950

※一般のマイクロメータはご使用できません。専用のマイクロメータ付接眼レンズをご使用ください。

### 関連別売品 マイクロメータ付 接眼レンズ 10倍

型番	規格	本体価格	税込価格
8-170-6013	広視野WF10×(視野数18mm)	¥12,000	¥13,200

### 関連別売品 接眼レンズ 15倍

型番	規格	本体価格	税込価格
8-172-0019	WF15×(視野数13mm) JIS規格	¥4,000	¥4,400

### 関連別売品 対物レンズ 100倍

型番	規格	本体価格	税込価格
8-170-6011	S100×(OIL) アクロマート	¥17,000	¥18,700
8-170-6012	S100×(OIL) プラン	¥49,000	¥53,900

### [PLAN(プラン)対物レンズ]

プラン対物レンズは湾曲収差を補正した対物レンズのことで、像面の有効平坦度が高く、視野の中央で焦点を合わせれば視野の辺縁部近くのものにも焦点が合います。

型式	DM-300N ACHRO	DM-300N PLAN	DM-300N ACHRO	DM-300N PLAN	DM-300 PLAN BINO
総合倍率	40~400倍		40~600倍		40~1500倍
接眼レンズ	広視野WF10×(視野数18mm)		広視野WF10×(視野数18mm)、WF15×(視野数13mm)		広視野WF10×(視野数18mm)、WF15×(視野数13mm)
対物レンズ	4×、10×、S40× アクロマート	4×、10×、S40× プラン	4×、10×、S40× アクロマート	4×、10×、S40× プラン	4×、10×、S40×、S100×(OIL) プラン
鏡筒形式	単眼45°傾斜鏡筒、360°回転式		160mm		双眼30°傾斜鏡筒、360°回転式
鏡筒長					
焦準装置			ステージ上下動式、粗微動同軸		
ステージ			角型固定、メカニカルステージ付		
絞り			虹彩絞り		
照明装置			高輝度白色LED照明EZLite™、連続調光式		
寸法/質量	182(幅)×257(奥行)×360(高さ)mm/5.8kg				182(幅)×230(奥行)×362(高さ)mm/6.8kg
付属品	電源コード、ダストカバー、ハードケース(ケース付のみ)				



無限遠光学系搭載

CX23LED-L1

総合倍率	粗微動	LED	虹彩絞り	メカニカルステージ	バッテリー	反射鏡
400倍						

CX23LED-L2

総合倍率	粗微動	LED	虹彩絞り	メカニカルステージ	バッテリー	反射鏡
1000倍						

## エビデント 生物顕微鏡

型番	型式	総合倍率	本体価格	税込価格
8-170-9110	CX23LED-L1	40~400倍	¥140,100	¥154,110
8-170-9111	CX23LED-L2	40~1000倍	¥178,200	¥196,020

総合倍率	CX23LED-L1/40~400倍(40、100、400倍) CX23LED-L2/40~1000倍(40、100、400、1000倍)
本体	アルミダイキャスト金属フレーム、プラスチック保護カバー
光学系	無限遠光学系
照明系	照明装置内蔵0.5W(公称値)、LED光源 上下動式(粗動ストローク15mm)、微動ハンドル最小目盛2.5μm、 粗動上限ストップ付、粗動ハンドルトルク調節機能付
焦準機構ステージ	
レボルバ	4カ穴レボルバ、アーム固定、内向き ワイヤ駆動メカニカルステージ、移動範囲:76(X)×30(Y)mm、 標準ホルダ付、サンプル位置目盛付
ステージ	
鏡筒	双眼鏡筒、鏡筒傾斜角:30°、眼幅調整範囲:48~75mm(防カビ剤入り)
コンデンサ	アッペコンデンサ開口数(NA):1.25(油浸時) プラン・アクリルマート対物レンズ(防カビ処理)、4× NA0.10 W.D.27.8mm、10× NA0.25 W.D.8mm、40× NA0.65 W.D.0.6mm、100× oil NA1.25 W.D.0.13mm (CX23LED-L2のみ)
対物レンズ	
接眼レンズ	10×、2本、視野数20mm(防カビ処理) 反射鏡(CH20-MM)、15×接眼レンズ(WHSZ15X-H 視野数16mm)、接眼マイクロメータ、 暗視野リングスリット(CH2-DS+CH2-FH)、木製収納箱(CH20-WB2)
オプション	
質量	約5.9kg
定格電圧/電流	AC100-240V 50/60Hz 0.4A
消費電力	2W以下

新製品

デジタル顕微鏡  
1人1台端末用

生物顕微鏡

実体顕微鏡

モニタ付顕微鏡

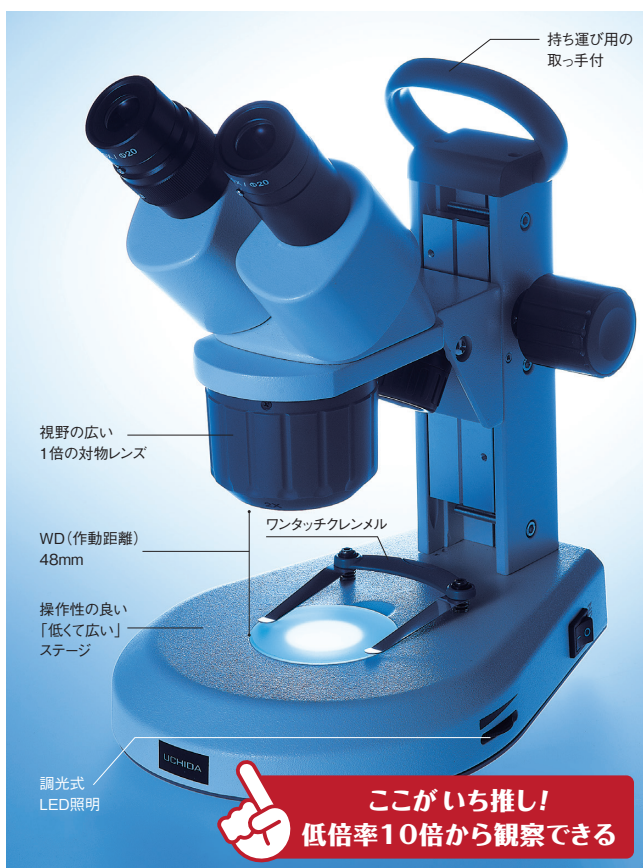
デジタル顕微鏡

デジタル顕微鏡  
カメラ

顕微鏡関連品

対象  
小学校  
中学校  
高等学校

## 視野が広くて観察物が見つけやすい! Tシリーズ



ここがイチ推し!  
低倍率10倍から観察できる



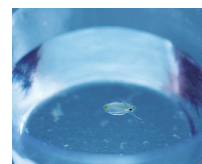
## スライド式眼幅調節

直線上に眼幅を調節でき、試料を立体的に見ることができます。



## 持ち運びへの配慮

両手で確実に安定して持ち運びができます。



ミジンコ観察用プール対応  
ミジンコ遊泳の様子を観察できます。



## 充電式LED照明装置

落射LED 斜方から照明をあて、試料を立体的に見せることができます。  
透過LED 下方からの照明で透過性の試料を見るができます。  
充電式電池 電源コードなしでも観察できます。  
調光式LED光源 最適な明るさに調光できます。



総合倍率	鏡筒回転	LED	バッテリー	落射照明	透過照明	リング照明
10・20・40倍						

## ウチタ 双眼実体顕微鏡

型番	型式	付属品	本体価格	税込価格
8-171-1048	T34	—	¥50,000	¥55,000
8-171-1119	T34	ミジンコプール10個	¥51,000	¥56,100

●総合倍率:10倍、20倍、40倍 ●接眼レンズ:WF10×(視野数20mm) ●対物レンズ:1×、2×、4×(回転変倍式)  
●鏡筒形式:双眼45°傾斜鏡筒、眼幅調節機構付 ●焦点装置:ラックピニオン式、WD/48mm ●ステージ:アクリル板(白・黒)、消しガラス、50(直径)mm ●照明装置:高輝度白色LED照明(斜方落射、透過)、充電式 ●寸法:126(幅)×215(奥行)×288(高さ)mm ●質量:1.7kg ●付属品:ゴム製目カバー、ダストカバー、ACアダプター

対象  
小学校  
中学校  
高等学校

## 照明にもこだわったフルスペックモデル! SMシリーズ



## スライド式眼幅調節



## ヘッド一体型変倍ツマミ



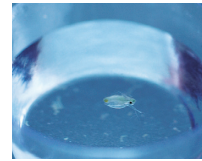
## 充電式LED照明装置



## 鏡筒360°回転式



## 持ち運びへの配慮



微生物観察  
ミジンコプール対応

総合倍率	総合倍率	鏡筒回転	LED	バッテリー	落射照明	透過照明	リング照明
20・40倍 (SM202)	10~30倍 (SM205)						

## ウチタ 双眼実体顕微鏡

型番	型式	総合倍率	付属品	本体価格	税込価格
8-171-1057	SM202	—	—	¥59,000	¥64,900
8-171-1102	SM202	20倍・40倍	ミジンコプール10個	¥60,000	¥66,000
8-171-1120	SM202	—	顕微鏡クリップ	¥60,500	¥66,550
8-171-1058	SM205	—	—	¥84,000	¥92,400
8-171-1103	SM205	10~30倍 (ズーム式)	ミジンコプール10個	¥85,000	¥93,500
8-171-1121	SM205	—	顕微鏡クリップ	¥85,500	¥94,050

●総合倍率:SM202/20倍、40倍、SM205/10~30倍 ●接眼レンズ:WF10×(視野数20mm) ●対物レンズ:SM202/2×、4×(回転変倍式)、SM205/1~3×(ズーム変倍式) ●鏡筒形式:双眼45°傾斜鏡筒、360°回転式、眼幅調節50~75mm ●焦点装置:ラックピニオンアーム一体式、WD/75mm ●ステージ:アクリル式(白・黒)、消しガラス、80(直径)mm ●照明装置:高輝度白色LED照明(垂直落射リング、斜方落射、透過)、連続調光式、充電式 ●寸法:140(幅)×237(奥行)×262(高さ)mm ●質量:約2kg ●付属品:ダストカバー、ACアダプター



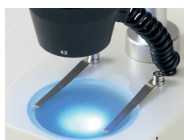
対象 小 中 高  
学校 学校 学校

## 実体顕微鏡のベストセラーモデル！



落射LED

発熱が少ない白色LED照明で生物に優しい光です。



透過LED

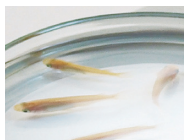
下方からの照明で透過性の試料を見ることができます。



53~75mmの範囲で眼幅を調節でき、試料を立体的に見ることができます。



不透明ステージを装着した状態で片付けると、外から透過ランプが消えているか確認できるランプ式スイッチを採用(安全設計)。



メダカ(卵)、花粉等の観察に適しています。



アクティブトレイに入れて収納ができます。(フタ付)

総合倍率	鏡筒回転	LED	バッテリー	落射照明	透過照明	リング照明
20・40倍						

SSR-ROTTEDのみ

型式	SSR-ROTTED	SSR-EMMLD
総合倍率	20倍、40倍	20倍、40倍
接眼レンズ	WF10×(視野数20mm)	WF10×(視野数20mm)
対物レンズ	2×、4×(回転変倍式)	2×、4×(回転変倍式)
鏡筒形式	双眼45°傾斜鏡筒、眼幅調節53~75mm、視度調節機構付、360°回転式	双眼45°傾斜鏡筒、眼幅調節53~75mm、視度調節機構付
焦準装置	ラックピニオン式、固定調節機構付ハンドル、WD/75mm	ラックピニオン式、固定調節機構付ハンドル、WD/55mm
ステージ	アクリル板(白・黒)、消ガラス、80(直径)mm	アクリル板(白・黒)、消ガラス、80(直径)mm
照明装置	高輝度白色LED照明(落射・透過)、充電式	高輝度白色LED照明(落射・透過)、充電式
寸法/質量	126(幅)×215(奥行)×288(高さ)mm/2.9kg	126(幅)×215(奥行)×288(高さ)mm/2.9kg
付属品	ゴム製目カバー、ダストカバー、ACアダプター	ゴム製目カバー、ダストカバー、ACアダプター

鏡筒回転タイプ  
SSR-ROTTED

鏡筒固定タイプ  
SSR-EMMLD

WD  
(作動距離)  
が広く操作  
しやすい!!

鏡筒が360°  
回転します。

WD:75mm

WD:55mm

### ウチタ 双眼実体顕微鏡

型番	型式	仕様	総合倍率	付属品	本体価格	税込価格
8-171-1067				—	¥39,800	¥43,780
8-171-1068	SSR-	ヘッド	20・40倍	ミジンコプール10個	¥40,800	¥44,880
8-171-1169	ROTTED	回転タイプ		アクティブトレイ	¥47,900	¥52,690
8-171-1071				顕微鏡クリップ	¥41,300	¥45,430
8-171-1042				—	¥38,800	¥42,680
8-171-1104	SSR-	ヘッド	20・40倍	ミジンコプール10個	¥39,800	¥43,780
8-171-1143	EMMLD	固定タイプ		アクティブトレイ	¥46,900	¥51,590
8-171-1046				顕微鏡クリップ	¥40,300	¥44,330

対象 小 中 高  
学校 学校 学校

高品質な日本製。  
メダカの卵の観察や  
花の解剖に最適です。



日本製のレンズ

解剖しやすい  
ハンドレスト

しっかりとにぎりやすい幅の  
アルミ製ハンドル

すりガラス付き

大型の反射鏡

重量があって  
安定したベース

HP

すりガラス  
背景の写り込みが気になる  
場合に使用します。

20倍レンズ

積み重ね  
可能

木箱付

### ウチタ 解剖顕微鏡

型番	型式	本体価格	税込価格
2-115-1210	HM(ラムステンタイプ)	¥26,000	¥28,600
2-115-1211	HP(シュタインハイルタイプ)	¥30,000	¥33,000

型式	HM/HP
倍率	10倍、20倍
焦準装置	ラックピニオン
ステージ/台	透明・すりガラス板(71×60mm)
照明装置	平・消反射鏡(φ40mm)
寸法	145(幅)×97(奥行)×245(高さ)mm、台/118(直径)×23(高さ)mm
質量	約0.9kg
付属品	解剖皿用板(ハンドレスト)1組、木箱

フィールドワーク用顕微鏡の定番品。



ファール



ファールミニ

総合倍率	鏡筒回転	LED	バッテリー	落射照明	透過照明	リング照明
20倍						

- 野外に携帯できる双眼実体顕微鏡です。
- 持ち運びに便利な専用ソフトケース付きです。

### ネイチャースコープ(ファール)

型番	型式	本体価格	税込価格
8-135-0050	ファール	¥50,000	¥55,000
8-135-0051	ファールミニ	¥41,800	¥45,980

(ニコン製)

型式	ファール	ファールミニ
総合倍率	20倍(固定)	20倍(固定)
鏡筒形式	光学系	光学系
眼幅調節	双眼上下左右正立像、右眼視度調整式	双眼上下左右正立像、右眼視度調整式
焦準範囲(設置面より上方)	56~72mm	51~71mm
プレート(ステージ)	50mmまで	42mmまで
照明装置	脱着式、リバーシブル(フラット・カップ型)	脱着式、リバーシブル(フラット・カップ型)
電源	ハロゲンランプ 落射(2.5V-0.5A)	ハロゲンランプ 落射(2.5V-0.5A)
電池寿命	リチウム電池CR123Aタイプ、	リチウム電池CR123Aタイプ、
電池寿命	電池寿命約1時間	電池寿命約1時間
寸法(観察時)	100(幅)×94(奥行)×184~238(高さ)mm	90(幅)×89(奥行)×156~202(高さ)mm
質量	約610g(電池除く)	約395g
付属品	ソフトケース、ストラップ	ソフトケース、ストラップ

新製品

デジタル顕微鏡

生物顕微鏡

実体顕微鏡

モニタ付顕微鏡

デジタル顕微鏡

デジタル顕微鏡

顕微鏡関連品

D-EL/D-SL  
series協働的な学びに最適な  
モニタ付き顕微鏡POINT  
1

## 一人で観察

顕微鏡部は通常の顕微鏡と同じなので、いつもと同じ手順で観察ができます。

POINT  
2

## グループで共有

モニタが付いているので、グループ全員で、共有、ディスカッションができます。また、今までの顕微鏡観察の授業では難しかった机間指導が簡単になります。

対象  
小学校 中学校 高等学校理振品目に  
新規追加☐ 専用モニタ☐ 転倒防止  
プレート付き

インストール版

Win Chrome iPad

※専用端末を無線LANでご利用のPCと同一ネットワークにつなげる必要があります。

Webアプリ版

Win Chrome iPad

総合倍率	粗微動	LED	虹彩絞り	メカニカルステージ	バッテリー	反射鏡
400倍						
映像素子	microHDMI	microSDカード	USB	Wi-Fi	液晶モニタ	タッチパネル
約500万画素					10インチ	モニター
出力	モニタ					

対象  
小学校 中学校 高等学校☐ 専用モニタ

インストール版

Win Chrome iPad

※専用端末を無線LANでご利用のPCと同一ネットワークにつなげる必要があります。

Webアプリ版

Win Chrome iPad

総合倍率	粗微動	LED	虹彩絞り	メカニカルステージ	バッテリー	反射鏡
600倍						
映像素子	microHDMI	microSDカード	USB	Wi-Fi	液晶モニタ	タッチパネル
約500万画素					10インチ	モニター
出力	モニタ					

## ウチタ 生物顕微鏡 D-EL303

型番	型式	付属品	本体価格	税込価格
8-170-0635		—	¥169,000	¥185,900
8-170-0636	D-EL303	水たまガラス4枚	¥171,000	¥188,100
8-170-0637		wivia5	¥241,000	¥265,100

型式	D-EL303
総合倍率	40～400倍(40倍、100倍、400倍)
接眼レンズ	WF10×(視野数18mm)、接眼マイクロメーター対応
対物レンズ	4×、10×、S40×
鏡筒形式	単眼30°傾斜鏡筒
焦準装置	ステージ上下動式、簡単フォーカスライン
ステージ	丸型可動ステージ
絞り	円盤絞り
集光器	—
照明装置	高輝度白色LED照明、連続調光式、充電式
寸法/質量	250(幅)×254(奥行)×450(高さ)mm/約3kg
付属品	日本語ソフト、microHDMIケーブル(5m)、ダストカバー、ACアダプター、校正用プレバート、工具、転倒防止プレート

※モニタ、顕微鏡の仕様、外観が変更になる場合があります。

※wiviaの仕様、外観が変更になる場合があります。 ※wivia4には対応していません。

## ウチタ 生物顕微鏡 D-EL403

型番	型式	付属品	本体価格	税込価格
8-170-0655		—	¥196,000	¥215,600
8-170-0656	D-EL403	水たまガラス4枚	¥198,000	¥217,800
8-170-0657		wivia5	¥268,000	¥294,800

型式	D-EL403
総合倍率	40～600倍(40倍、60倍、100倍、150倍、400倍、600倍)
接眼レンズ	WF10×(視野数18mm)、WF15×(視野数13mm)、接眼マイクロメーター対応
対物レンズ	4×、10×、S40×
鏡筒形式	単眼30°傾斜鏡筒
焦準装置	ステージ上下動式、粗微動同軸
ステージ	角型、メカニカルステージ付
絞り	虹彩絞り(アイリス式無段階)
集光器	アッペ式コンデンサーレンズ(NA1.25)、ヘリコイド式上下動
照明装置	高輝度白色LED照明、連続調光式、充電式
寸法/質量	250(幅)×290(奥行)×480(高さ)mm/約4kg
付属品	日本語ソフト、microHDMIケーブル(5m)、ダストカバー、ACアダプター、校正用プレバート、工具

※モニタ、顕微鏡の仕様、外観が変更になる場合があります。

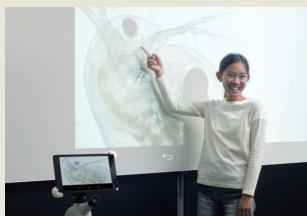
※wiviaの仕様、外観が変更になる場合があります。 ※wivia4には対応していません。

D-EL/D-SLシリーズ  
共通仕様

## モニタ・映像端子

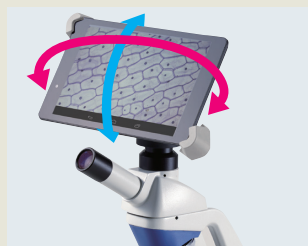
液晶モニタ:タッチパネル式、10インチTFTモニタ(取外し可)、可動範囲:上下/180°、左右/270°、バッテリー:使用時間/約2時間、充電時間/約7時間、出力端子(TV):microHDMI(最大約200万画素)、出力端子(PC):Wi-Fi(最大約130万画素)、メモリ:内部/約16GB、外部/microSDカード、映像素子:約500万画素、保存形式:静止画/JPEG形式(最大約500万画素)、動画/3GPP形式(約48万画素)



POINT  
3

## クラスで共有、そして発表

大型TVやプロジェクターに、最大4画面無線投影して、比較や発表が簡単にできます。



## 1.可動式大型モニター

上下方向に180°、左右方向に270°可動する大型のモニターを搭載しています。



## 2.大型TVにも簡単投影

5mのHDMIケーブルが付属。教卓から離れた大型TVへも簡単に投影可能。演示用の顕微鏡としても最適です。

対象 小学校 中学校 高等学校

※先生向けモデル



□ 専用モニター

インストール版

Win Chrome iPad  
※専用端末を無線LANでご利用のPCと同一ネットワークにつなげる必要があります。

Webアプリ版

Win Chrome iPad

総合倍率	粗微動	LED	虹彩絞り	メカニカルステージ	バッテリー	反射鏡
1500倍						
映像素子	microHDMI	microSDカード	USB	Wi-Fi	液晶モニター	タッチパネル
約500万画素					10インチ	可動モニター
出力					モニター	

## ウチタ 生物顕微鏡 D-EL503

型番	型式	付属品	本体価格	税込価格
8-170-0665		—	¥266,000	¥292,600
8-170-0666	D-EL503	水たまガラス4枚	¥268,000	¥294,800
8-170-0667		wivia5	¥338,000	¥371,800

型式	D-EL503
総合倍率	40～1500倍(40倍、60倍、100倍、150倍、400倍、600倍、1000倍、1500倍)
接眼レンズ	WF10×(視野数18mm)、WF15×(視野数13mm)、接眼マイクロメーター対応
対物レンズ	4×、10×、S40×、S100×(OIL)
鏡筒形式	単眼30°傾斜鏡筒
焦準装置	ステージ上下動式、粗微動同軸
ステージ	角型、メカニカルステージ付
絞り	虹彩絞り(アイリス式無段階)
集光器	アッベ式コンデンサーレンズ(NA1.25)、ヘリコイド式上下動
照明装置	高輝度白色LED照明、連続調光式、充電式
寸法/質量	250(幅)×290(奥行)×480(高さ)mm/約4kg
付属品	日本語ソフト、microHDMIケーブル(5m)、ダストカバー、ACアダプター、校正用プレバート、工具、油浸オイル

※モニター、顕微鏡の仕様、外観が変更になる場合があります。

※wiviaの仕様、外観が変更になる場合があります。 ※wivia4には対応していません。

対象 小学校 中学校 高等学校



使い方



□ グループ全員で観察ができます

インストール版

Win Chrome iPad  
※専用端末を無線LANでご利用のPCと同一ネットワークにつなげる必要があります。

Webアプリ版

Win Chrome iPad

総合倍率	鏡筒回転	LED	バッテリー	落斜照明	透過照明	リング照明
20・40倍						
映像素子	microHDMI	microSDカード	USB	Wi-Fi	液晶モニター	タッチパネル
約500万画素					10インチ	可動モニター
出力					モニター	

## ウチタ 双眼実体顕微鏡 D-SL303

型番	型式	モニターサイズ	付属品	本体価格	税込価格
8-170-0695		—	—	¥234,000	¥257,400
8-170-0696	D-SL303	10インチ	ミジンコプール 10個	¥235,000	¥258,500
8-170-0697		wivia5	—	¥306,000	¥336,600

型式	D-SL303
総合倍率	20・40倍
接眼レンズ	WF10×
対物レンズ	2×、4×
鏡筒形式	双眼45°傾斜鏡筒、360°回転式、眼幅調節50～75mm、視度調節機構付
焦準装置	ラックピニオンアーム一体式
ステージ	アクリル式(白・黒)、消ガラス、80(直径)mm
照明装置	高輝度白色LED照明(垂直落射リング、斜方落射、透過)、充電式
寸法/質量	269(幅)×237(奥行)×427(高さ)mm/約4kg
付属品	日本語ソフト、microHDMIケーブル5m、USBケーブル、ダストカバー、ACアダプター、校正用プレバート、工具、ゴム製目カバー、ステージ板(黒板・白板・消しガラス板)

※モニター、顕微鏡の仕様、外観が変更になる場合があります。

※wiviaの仕様、外観が変更になる場合があります。 ※wivia4には対応していません。

対応OS

Chrome

インストールアプリ: Moti Connect

(Playストアにて無償公開/対応OSバージョンはPlayストアをご確認ください)

※専用端末を無線LANでご利用PCと同一ネットワークにつなげる必要があります。

Webアプリ: 非対応

Windows

インストールアプリ: Uchida Connect

(付属メディアよりインストール/対応OSバージョン: Windows 10,11)

※専用端末を無線LANでご利用PCと同一ネットワークにつなげる必要があります。

Webアプリ: 非対応

iPad

インストールアプリ: Moti Connect

(App Storeにて無償公開/対応OSバージョンはApp Storeをご確認ください)

※専用端末を無線LANでご利用PCと同一ネットワークにつなげる必要があります。

Webアプリ: 非対応

# 鏡筒を覗いて観察しながら、 PCにも出力・記録できる GIGAスクール対応顕微鏡！

New

インストール版

Win Chrome iPad

Webアプリ版

Win Chrome iPad

※Webアプリ版では一部の機能  
(動画撮影など)が利用できません。

対応商品

1人1台  
デジタル  
顕微鏡  
未用生物  
顕微鏡実体  
顕微鏡モニタ  
付顕微鏡デジタル  
顕微鏡デジタル  
顕微鏡  
カメラ顕微鏡  
関連品

## Point

USB接続で顕微鏡での観察内容を  
一人一台端末に表示できます。

共通

映像素子	HDMI	SDカード	USB	Wi-Fi
約500万画素				

## 共通仕様

出力		USB
映像素子		約500万画素
対応OS	Chrome	インストールアプリ: 非対応 Webアプリ: Uchida Science Webにて無償公開(ブラウザバージョンは最新版をご利用ください)
	Windows	インストールアプリ: 付属メディアよりインストール(対応OSバージョン: Windows 10,11) Webアプリ: Uchida Science Webにて無償公開(ブラウザバージョンは最新版をご利用ください)
	iPad	非対応

※顕微鏡の鏡筒径をご確認ください。 ※タブレットPCの仕様をご確認ください。



D-ECL3

総合倍率	粗微動	LED	虹彩絞り	メカニカルステージ	バッテリー	反射鏡
400倍						

## ウチタ デジタル生物顕微鏡

型番	型式	本体価格	税込価格
8-170-0690	D-ECL3	¥129,000	¥141,900
総合倍率	40～400倍 (40倍、100倍、400倍)		
接眼レンズ	WF10×(視野数18mm)、接眼マイクロメーター対応		
対物レンズ	4×、10×、S40×		
鏡筒形式	単眼30°傾斜鏡筒		
焦準装置	ステージ上下動式、簡単フォーカスライン		
ステージ	丸型可動ステージ		
絞り	円盤絞り		
集光器	簡易集光レンズ		
照明装置	高輝度白色LED照明、連続調光式、充電式		
寸法/質量	250(幅)×254(奥行)×320(高さ)mm/約3kg		
付属品	日本語ソフト、USBケーブル、ダストカバー、ACアダプター、工具、転倒防止プレート		

## 小学生に最適な機体デザイン

- 座ったまま観察できる低寸法。
- シンプルな操作性。
- 倒れにくい安定性。

対象 **小学校** **中学校** **高等学校**

ステージ全体が回転・移動できる可動ステージ

アーム側からも試料が見えるツインアーム

確かな安定性の転倒防止プレート

D-ECL4

D-ECL5

総合倍率	総合倍率
600倍	1500倍

粗微動	LED	虹彩絞り	メカニカルステージ	バッテリー	反射鏡

## ウチタ デジタル生物顕微鏡

型番	型式	本体価格	税込価格
8-170-0700	D-ECL4	¥156,000	¥171,600
8-170-0710	D-ECL5	¥226,000	¥248,600
型式	D-ECL4	D-ECL5	
総合倍率	40～600倍 (40倍、60倍、100倍、150倍、400倍、600倍)	40～1500倍 (40倍、60倍、100倍、150倍、400倍、600倍、1000倍、1500倍)	
接眼レンズ	WF10× (視野数18mm)、WF15× (視野数13mm)、接眼マイクロメーター対応		
対物レンズ	4×、10×、S40×	4×、10×、S40×、S100× (OIL)	
鏡筒形式	単眼30°傾斜鏡筒		
焦準装置	ステージ上下動式、粗微動同軸		
ステージ	角型、メカニカルステージ付		
絞り	虹彩絞り (アイリス式無段階)		
集光器	アッペ式コンデンサーレンズ (NA1.25)、ヘリコイド式上下動		
照明装置	高輝度白色LED照明、連続調光式、充電式		
寸法 / 質量	250 (幅) × 290 (奥行) × 370 (高さ) mm / 約4kg		
付属品	日本語ソフト、USBケーブル、ダストカバー、ACアダプター、工具	日本語ソフト、USBケーブル、ダストカバー、ACアダプター、工具、油浸オイル	

## 高性能かつ操作性が良いデジタル顕微鏡！

対象 **小学校** **中学校** **高等学校**

前後方向、左右方向にプレパラートを移動できるメカニカルステージ

アーム側からも試料が見えるツインアーム

細かいピントも合わせやすい粗微動同軸ハンドル

D-SCL

総合倍率	鏡筒回転	LED	バッテリー	落斜照明	透過照明	リング照明
20・40倍						

## ウチタ デジタル双眼実体顕微鏡

型番	型式	本体価格	税込価格
8-170-1090	D-SCL	¥194,000	¥213,400
総合倍率	20・40倍		
接眼レンズ	WF10×		
対物レンズ	2×、4×		
鏡筒形式	双眼45°傾斜鏡筒、360°回転式、眼幅調節50～75mm、視度調節機構付		
焦準装置	ラックピニオンアーム一体式		
ステージ	アクリル式(白・黒)、消ガラス、80(直径)mm		
絞り	—		
集光器	—		
照明装置	高輝度白色LED照明(垂直落射リング、斜方落射、透過)、充電式		
寸法/質量	269(幅)×237(奥行)×320(高さ)mm/約4kg		
付属品	日本語ソフト、USBケーブル、ダストカバー、ACアダプター、工具、ゴム製目カバー、ステージ板(黒板・白板・消しガラス板)		

## 多彩な照明と確かな出力を兼ね備えたデジタル双眼実体顕微鏡

対象 **小学校** **中学校** **高等学校**



新製品

1人1台  
デジタル顕微鏡

生物顕微鏡

実体顕微鏡

モニタ付顕微鏡

デジタル顕微鏡

デジタル顕微鏡  
カメラ

顕微鏡関連品



対象 小学校 中学校 高等学校

インストール版

Win

Chrome

iPad

Webアプリ版

Win

Chrome

iPad

※HDMIキャプチャを使うとWebアプリをご利用いただけます。



対応商品

大型TVにHDMIケーブル1本で  
接続ができます！

総合倍率	粗微動	LED	虹彩絞り	メカニカルステージ	バッテリー	反射鏡
600倍						
映像素子 約500万 画素	HDMI	SDカード	USB	Wi-Fi	※HDMI出力時は約200万画素になります。 ※USB出力時は約130万画素になります。	

## ウチタ デジタル生物顕微鏡 DMSK-122HD

型番	型式	付属品	本体価格	税込価格
8-170-0365	DMSK-122HD	-	¥145,000	¥159,500
8-170-0379	DMSK-122HD	HDMIキャプチャ	¥150,500	¥165,550

接眼レンズ (JIS)	WF10×, WF15×
対物レンズ (JIS45mm)	4×, 10×, S40×
鏡筒形式	単眼30° 傾斜鏡筒、160mm
焦準装置	ステージ上下動式、粗微動別軸
ステージ	角型固定メカニカルステージ
絞り	虹彩絞り (アイリス式無段階)
照明装置	高輝度白色LED照明、連続調光式、充電式
寸法/質量	150(幅)×269(奥行)×353(高さ)mm/約4kg
出力	HDMI、USB2.0 (Type-A)
映像素子	約500万画素
付属品	Windows用ソフトウェア、HDMIケーブル、USBケーブル、ダストカバー、ACアダプター、校正用プレパラート、工具

対応OS

インストールアプリ: WindowsOS (10.11)

Webアプリ (※): WindowsOS、ChromeOS ※Webアプリの利用にはHDMIキャプチャが必要です。

対象 小学校 中学校 高等学校

インストール版

Win

Chrome

iPad

Webアプリ版

Win

Chrome

iPad

※HDMIキャプチャを使うとWebアプリをご利用いただけます。



対応商品

実体顕微鏡もHDMI1本で出力！  
みんなで観察ができます！



総合倍率	鏡筒回転	LED	バッテリー	落斜照明	透過照明	リング照明
20・40倍						
映像素子 約500万 画素	HDMI	SDカード	USB	Wi-Fi	※HDMI出力時は約200万画素になります。 ※USB出力時は約130万画素になります。	

## ウチタ デジタル実体顕微鏡 DMSM-202HD

型番	型式	付属品	本体価格	税込価格
8-171-1060	DMSM-202HD	-	¥145,000	¥159,500
8-171-1082	DMSM-202HD	HDMIキャプチャ	¥150,500	¥165,550

接眼レンズ	WF10×
対物レンズ	2×, 4× (回転変倍式)
鏡筒形式	双眼45° 傾斜鏡筒、360° 回転式、眼幅調節50~75mm、視度調節機構付
焦準装置	ラックピニオンアーム一体式
ステージ	アクリル式 (白・黒)、消ガラス、80(直径)mm
照明装置	高輝度白色LED照明 (垂直落射リング、斜方落射、透過)、充電式
寸法/質量	140(幅)×237(奥行)×262(高さ)mm/約2kg
出力	HDMI、USB2.0 (Type-A)
映像素子	約500万画素
付属品	Windows用ソフトウェア、HDMIケーブル、USBケーブル、ダストカバー、ACアダプター、校正用プレパラート、工具、ゴム製目カバー、ステージ板 (黒板・白板・消しガラス板)

対応OS

インストールアプリ: WindowsOS (10.11)

Webアプリ (※): WindowsOS、ChromeOS ※Webアプリの利用にはHDMIキャプチャが必要です。





インストール版  
Win Chrome iPad  
Webアプリ版  
Win Chrome iPad  
※Webアプリ版では一部の機能  
(動画撮影など)が利用できません。

1対1で接続する場合は専用のソフトウェアのインストールは不要です。  
タブレットPCの標準ブラウザで観察物を表示できます。

対象 小学校 中学校 高等学校

総合倍率	粗微動	LED	虹彩絞り	メカニカルステージ	バッテリー	反射鏡
600倍						
映像素子	HDMI	SDカード	USB	Wi-Fi	簡易メカニカルステージ付のみ	
約400万画素						

## ウチタ デジタル生物顕微鏡 D-SF600W

型番	型式	出力	付属品	本体価格	税込価格
8-170-0550	D-SF600W	Wi-Fi	—	¥119,000	¥130,900
8-170-0551			簡易メカニカルステージ	¥125,000	¥137,500

接眼レンズ	WF10×、WF15×/接眼マイクロメーター対応
対物レンズ	4×、10×、S40×
鏡筒形式	単眼30°傾斜鏡筒、360°回転式、160mm
焦点装置	ステージ上下動式、粗微動同軸
ステージ	角型固定、ワンタッチクレンメル、簡易メカニカルステージ(8-170-0551のみ)
絞り	円盤絞り
照明装置	高輝度白色LED照明、連続調光式、充電式
反射鏡	大平面・凹面鏡(φ42mm)
寸法/質量	150(幅)×220(奥行)×370(高さ)mm/約3kg
出力	Wi-Fi
映像素子	約400万画素
付属品	Windows用ソフトウェア、ACアダプター、ダストカバー、電源ケーブル

対応OS

Webアプリ(※1):ChromeOS、WindowsOS、iPadOS

インストールアプリ:WindowsOS(10.11)、ChromeOS(※2)、iPadOS(※2)

※1 インターネットへの接続は不要です。ブラウザのバージョンは最新版をご利用ください。

※2 OSのバージョンは各アプリの配信サービスに記載の内容をご確認ください。(アプリ名:Moti Connect)

## OSを選ばない、Wi-Fiデジタル顕微鏡

iPadにも対応!

専用アプリで最大4台まで同時接続可能

スライドグラスをセットしやすいワンタッチクレンメル

反射鏡取り付け可能

連続調光式LED

高倍率でもピント合わせが容易な粗微動同軸ハンドル採用



インストール版  
Win Chrome iPad  
Webアプリ版  
Win Chrome iPad

低倍率での観察は顕微鏡を使わずに、付属の簡易スカートでも行えます。

対象 小学校 中学校 高等学校

映像素子	HDMI	SDカード	USB	Wi-Fi
約400万画素				

## ウチタ デジタル顕微鏡カメラ

型番	型式	本体価格	税込価格
8-173-3069	SCD-50GW	¥98,000	¥107,800

カメラ部	出力	Wi-Fi
	映像素子	約400万画素
	電源	DC12V-2A
付属品	寸法/質量	67(幅)×67(奥行)×50(高さ)mm/約230g
	CマウントTVレンズ	12mm
	Cマウントアダプター	●
アダプター	生物顕微鏡用(接眼レンズ有効径27~30mm)、 双眼実体顕微鏡用(接眼レンズ有効径30~38mm)	
	その他	Windows用ソフトウェア、観察用簡易スカート、ACアダプター

対応OS

Webアプリ(※1):ChromeOS、WindowsOS、iPadOS

インストールアプリ:WindowsOS(10.11)、ChromeOS(※2)、iPadOS(※2)

※1 インターネットへの接続は不要です。ブラウザのバージョンは最新版をご利用ください。

※2 OSのバージョンは各アプリの配信サービスに記載の内容をご確認ください。(アプリ名:Moti Connect)

※顕微鏡の鏡筒径をご確認ください。※生物顕微鏡KLシリーズ・レボケンシリーズには取り付けできません。

## 今までの顕微鏡と、1人1台端末を活用した顕微鏡観察

### iPad対応※の無線接続

※Windows端末やChrome端末でもお使いいただけます。

1対1で接続する場合はソフトウェアのインストール不要!標準ブラウザで表示できます。

新製品

デジタル顕微鏡 1人1台端末用

生物顕微鏡

実体顕微鏡

モニタ付顕微鏡

デジタル顕微鏡

デジタル顕微鏡カメラ

顕微鏡関連品

## USBケーブルをさすだけで 使用できます



ご使用の顕微鏡の接眼レンズの上にセットするだけで、  
顕微鏡の映像を簡単にグループで共有できます。  
※タブレットPCは別売です。



対象 **小** **中** **高**  
学校 学校 学校

映像素子	HDMI	SDカード	USB	Wi-Fi
約500万画素				



インストール版

Win Chrome iPad

Webアプリ版

Win Chrome iPad

※Webアプリ版では一部の機能  
(動画撮影など)が利用できません。

## ウチタ デジタル顕微鏡カメラ

型番	型式	付属品	本体価格	税込価格
8-173-3067	SCD-50U	—	¥77,000	¥84,700
8-173-3068	SCD-50U	wivia5	¥149,000	¥163,900

カメラ部	出力	USB2.0(Type-A)
	映像素子	約500万画素
電源	電源	USBバスパワー
	寸法/質量	65(幅)×65(奥行)×40(高さ)mm/約115g
付属品	CマウントTVレンズ	12mm
	Cマウントアダプター	●
アダプター	アダプター	生物顕微鏡用(接眼レンズ有効外径27~30mm)、 双眼実体顕微鏡用(接眼レンズ有効外径30~38mm)
	その他	Windows用ソフトウェア、観察用簡易スカート、校正用円盤

対応OS

インストールアプリ:WindowsOS(10,11)

Webアプリ:WindowsOS、ChromeOS(ブラウザのバージョンは最新版をご利用ください。)

※顕微鏡の鏡筒径をご確認ください。 ※生物顕微鏡KLシリーズ・レボケンシリーズには取り付けできません。

## 目に見える美しさをHDMI出力で



インストール版  
Win Chrome iPad  
Webアプリ版  
Win Chrome iPad  
※HDMIキャプチャを使うとWebアプリを  
ご利用いただけます。



対象 **小** **中** **高**  
学校 学校 学校

映像素子	HDMI	SDカード	USB	Wi-Fi
約500万画素				

※HDMI出力時は約200万画素になります。

※USB出力時は約130万画素になります。

## ウチタ デジタル顕微鏡カメラ

型番	型式	付属品	本体価格	税込価格
8-173-3039	SCD-50HD	—	¥87,000	¥95,700
8-173-3074	SCD-50HD	HDMIキャプチャ	¥92,500	¥101,750

カメラ部	出力	HDMI
	映像素子	約500万画素
電源	電源	DC12V/2A
	寸法/質量	75(幅)×120(奥行)×60(高さ)mm/約180g
付属品	CマウントTVレンズ	12mm
	Cマウントアダプター	●
アダプター	アダプター	生物顕微鏡用(接眼レンズ有効外径27~30mm)、 双眼実体顕微鏡用(接眼レンズ有効外径30~38mm)
	その他	Windows用ソフトウェア、観察用簡易スカート、校正用プレバート、校正円盤、HDMIケーブル、USBケーブル、ACアダプター

対応OS

インストールアプリ:WindowsOS(10,11)

Webアプリ(※):WindowsOS、ChromeOS ※Webアプリの利用にはHDMIキャプチャが必要です。

※顕微鏡の鏡筒径をご確認ください。 ※生物顕微鏡KLシリーズ・レボケンシリーズには取り付けできません。

## 1人1台タブレットで使える低価格の 簡易顕微鏡カメラ！

¥ Good Price



※外觀・仕様が変更になる場合があります。

- タブレットPC(Chromebook、Windows)のUSBポートに接続するだけで使用できます。
- タブレットPC標準のカメラアプリで観察・撮影ができるため、専用ソフトウェアのインストールが不要です。
- 鏡筒部に凹凸のない生物顕微鏡、双眼実体顕微鏡に取り付けができます。

対象 **小** **中** **高**  
学校 学校 学校

映像素子	HDMI	SDカード	USB	Wi-Fi
約200万画素				

インストール版

Win Chrome iPad

※カメラアプリを使用

Webアプリ版

Win Chrome iPad

※Webアプリは使用できません。

## ウチタ 簡易顕微鏡カメラ

型番	型式	付属品	本体価格	税込価格
8-173-3077	D-SC1	—	¥15,980	¥17,578
8-173-3078	D-SC2	鉄製スタンド固定金具	¥20,980	¥23,078

カメラ部	出力	USB2.0(Type-A)、USB2.0(Type-C※1) ※1変換アダプターを使用
	映像素子	約200万画素
電源	電源	USBバスパワー
	寸法/質量	37(幅)×37(奥行)×50(高さ)mm/約130g
付属品	顕微鏡アダプター	生物顕微鏡:接眼レンズ外径25~30mm 双眼実体顕微鏡:接眼レンズ外径30~34mm ※焦点距離が17~20mmの接眼レンズに対応
	その他	USB Type-Cアダプター、鉄製スタンド固定金具(8-173-3078のみ)
ソフトウェア		PC標準のカメラアプリを利用(※) ※カメラアプリが入っていないPCでは使用できません。また、一般的なUSBタイプのWebカメラが使用できないPCおよびカメラアプリでは使用できません。

対応OS

WindowsOS(8.1、10)、ChromeOS、AndroidOS(5.0以上)

※一般的なUSBタイプのWebカメラが使用できないタブレットPCでは使用できません。 ※カメラアプリがインストールされていないタブレットPCでは使用できません。 ※顕微鏡の形状によっては取り付けができない場合があります。





## ウチタ 顕微鏡クリップ

※外観が変更になる場合があります。

型番	型式	対応機種	接眼レンズ外径	接眼レンズ焦点距離	本体価格	税込価格
8-176-0004	DC-25	生物顕微鏡	φ25mm	約20mm用	¥1,500	¥1,650
8-176-0005	DC-28	生物顕微鏡	φ28mm	約20mm用	¥1,500	¥1,650
8-176-0006	DC-34	双眼実体顕微鏡	φ34mm	約20mm用	¥1,500	¥1,650
8-176-0007	DC-34S	双眼実体顕微鏡	φ34mm	約13mm用	¥1,500	¥1,650

- タブレットPCの背面カメラにクリップを取り付けるだけで、顕微鏡の映像をタブレットに映すことができます。
- タブレットPC標準のカメラアプリで観察ができるため、専用ソフトウェアのインストールが不要です。

※標準のカメラアプリがインストールされていないPCでは使用できません。  
 ※顕微鏡やタブレットの形状によっては取り付けができない場合があります。  
 ※顕微鏡やタブレットの種類によって、画像の一部に影(ケラレ)がでたり、白飛びする場合があります。  
 ●材質/樹脂 ●サイズ/33×35×70mm (DC-25、DC-28)、45×15×75mm (DC-34)

### 対応顕微鏡

DC-25 / 生物顕微鏡 KLシリーズ  
 DC-28 / 生物顕微鏡 SKシリーズ、SFシリーズ、CLシリーズ※、KCシリーズ※  
 DC-34 / 双眼実体顕微鏡 SMシリーズ、Tシリーズ※  
 DC-34S / 双眼実体顕微鏡SSRシリーズ

※顕微鏡によっては画像の一部に影(ケラレ)ができる場合があります。

## タブレットPCで 顕微鏡撮影!

¥ Good Price



※顕微鏡、タブレットは付属しません。

### タブレットへの取り付け方法



- ①タブレットPCのカメラアプリを立ち上げます。
  - ②タブレットのカメラ部にクリップを挟みます。
  - ③顕微鏡の接眼レンズにクリップのキャップ部分をはめ込みます。
  - ④タブレットの角度、位置を微調整します。
- [対応タブレット]  
 ・厚さ15mm未満のタブレット  
 ・カメラのレンズが背面に対して平行に取り付けられているタブレット。  
 ・タブレットの背面がフラットで、凹凸や傾斜・湾曲のないタブレット。  
 ※タブレットの種類によっては、画像の一部に影(ケラレ)ができる場合があります。

## 特殊撥水加工をしたスライドグラスです

## ウチタ 微生物観察 水たまグラス 4種各10枚組

型番	型式	形状	本体価格	税込価格
8-171-1072	MG-L	直径10・5・4・1.5mm	¥7,800	¥8,580

●実体顕微鏡20倍用、実体顕微鏡40倍用、生物顕微鏡40倍用、生物顕微鏡100倍用、各10枚、合計40枚

## ウチタ 微生物観察 水たまグラス 5枚組

型番	型式	仕様	本体価格	税込価格
8-171-1073	MG-S20	形状/直径10mm、実体顕微鏡20倍用	¥2,200	¥2,420
8-171-1074	MG-S40	形状/直径5mm、実体顕微鏡40倍用	¥2,200	¥2,420
8-171-1075	MG-B40	形状/直径4mm、生物顕微鏡40倍用	¥2,200	¥2,420
8-171-1076	MG-B100	形状/直径1.5mm、生物顕微鏡100倍用	¥2,200	¥2,420

(特許取得済) (筑波大学附属中学校理科研究会ご指導)

※400倍では使用できません。  
 ※顕微鏡によって視野が異なりますので、推奨の顕微鏡をお使いください。



使い方

- 生物顕微鏡とセットになっている「水たまグラス」は、生物顕微鏡40倍用と100倍用が各2枚付きます。



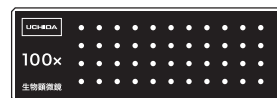
実体顕微鏡20倍用



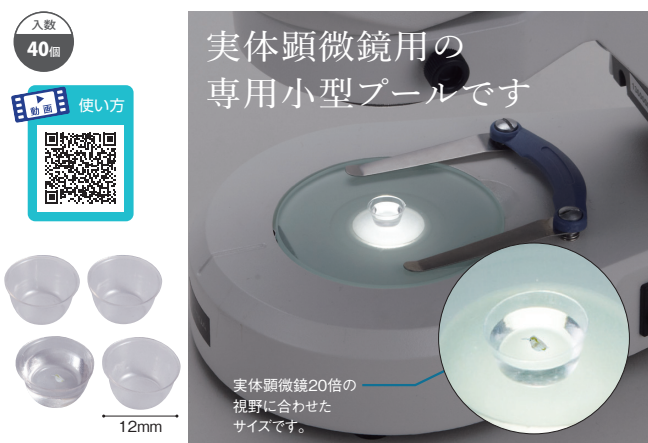
実体顕微鏡40倍用



生物顕微鏡40倍用



生物顕微鏡100倍用



## 実体顕微鏡用の 専用小型プールです

実体顕微鏡20倍の  
視野に合わせた  
サイズです。

## ウチタ 微生物観察 ミジンコプール

型番	型式	形状	仕様	入数	本体価格	税込価格
8-171-1062	MP-S20	直径12mm	実体顕微鏡20倍用	40個	¥3,800	¥4,180

プール寸法	12(口径)×6(高さ)mm
容量	約0.5mL

※推奨双眼実体顕微鏡: SM202、SM205、SSRシリーズ。顕微鏡によって視野が異なりますので、推奨の顕微鏡をお使いください。

※実体顕微鏡とセットになっている「ミジンコプール」は、プールが10個付きます。  
 (筑波大学附属中学校理科研究会ご指導)

## タブレットが簡易実体顕微鏡になる!



※対応デバイスは仕様をご確認ください。

タブレットのカメラ部分に  
クリップで装着

## ウチタ タブレット用拡大接写レンズ

型番	内容	入数	本体価格	税込価格
8-135-0061	本体(クリップ(大)付き)	20個入	¥23,000	¥25,300
8-135-0060	本体(クリップ(大)付き)		¥12,500	¥13,750
8-135-0059	クリップ(大)	10個入	¥7,000	¥7,700
8-135-0058	スタビライザー		¥10,500	¥11,550

- コロナ禍で複数人に1台の顕微鏡を使うと、使用の度にアルコール消毒・乾拭きといった手間が生じます…。
- GIGAスクールで整備されたPCを実体顕微鏡の代わりに使用することで授業の時短・学習の個別化に最適!

●材質: レンズ/アクリル樹脂、レンズフード/アクリル樹脂、本体鏡筒/ABS樹脂、クリップ/ポリカーボネート、クリップ止め/シリコンゴム ●レンズ倍率: 約12倍※

●寸法: 本体鏡筒/36(長さ)×15(直径)mm、クリップ(大)/36×17×38mm  
 ●対応デバイス: 厚み35mm、機器の端からカメラレンズの中心まで25mm

※倍率は右記式で算出しています。倍率 = (250/焦点距離) + 1  
 ※クリップの形状が変更になる場合がございます。

新製品

デジタル顕微鏡  
1人1台端末用

生物顕微鏡

実体顕微鏡

モニタ付顕微鏡

デジタル顕微鏡

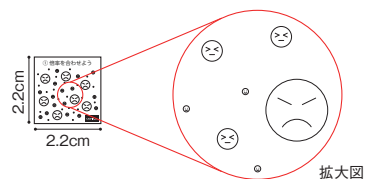
デジタル顕微鏡  
カメラ

顕微鏡関連品

## 初めての顕微鏡の操作練習に最適なプレパレートです

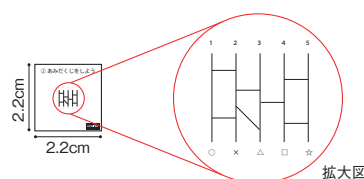
## A 倍率を合わせよう

使用総合倍率: 40倍、100倍、400倍



## B あみだくじをしよう

使用総合倍率: 40倍、100倍、400倍



## C 計算をしよう

使用総合倍率: 40倍、100倍、400倍



## ウチタ 練習用プレパレート

型番	型式	内容	本体価格	税込価格
8-171-1065	FP-3	3種、各10個組	¥21,500	¥23,650

- ピント合わせの練習、倍率合わせの練習、スライドガラスの動かし方の練習に最適です。
- 「A倍率を合わせよう」「Bあみだくじをしよう」「C計算をしよう」の3種類の練習用プレパレートです。
- 授業の際に配布・回収に便利な専用ケースに3種類が各1枚ずつ入っています。
- 実際の顕微鏡観察と同様な手順を練習できるよう、カバーガラスサイズのプレートに印刷してあります。
- 特殊樹脂シートに、高精細印刷していますので、総合倍率40~400倍で練習ができます。

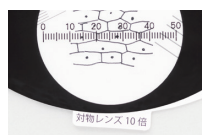
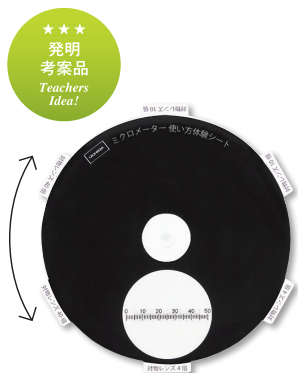


寸法	22(幅)×22(奥行)mm
材質	特殊樹脂シート
内容	3種、各10個組

※プレパレートは付属しておりません。



シートを回転させ倍率を選択できます。  
(対物4×・10×・40×、接眼10×)



接眼マイクロメーターを試料に合わせ大きさを測定する  
(練習用試料3種(ミジンコ・タマネギの表皮・ムラサキツユクサの気孔))

マイクロメーターの使い方を顕微鏡を使わずに体験できます。

## ウチタ ミクロメーター 使い方体験シート

型番	型式	入数	本体価格	税込価格
8-168-0032	NM-10	10枚組	¥24,000	¥26,400

- 対物レンズ4倍・10倍・40倍に対応しています。
- シートを回転して目盛りを合わせます。
- 顕微鏡がなくても、計算の練習ができます。
- 寸法/158×167×5mm ● 材質/本体ベース: 発泡PP、ベースシール: アートタック、PP  
〈広島県 中元孝司先生ご考案〉

「刃を固定し、試料を移動させて切る」という安全性に配慮したマイクロームです。  
(刃安全カバー付き)



## ウチタ 簡易マイクローム

型番	型式	仕様	本体価格	税込価格
2-162-3012	DK-10	滑走式	¥22,300	¥24,530

- 簡単に良質の顕微鏡観察用切片が作製できる新型マイクロームです。ニフトコ芯などに挟んだ試料をホルダーに固定し、滑走レールに沿ってスライドさせます。

本体	材質/金属製、刃安全保護カバー付、金属製滑走レール、筆×1本
試料ホルダー	はさみ/約10(直径)mm、試料送り回転つまみ、最小目盛り10μm、移動距離9mm
刃	42(幅)×40mm、両刃3枚付、ちょうねじ固定式、収納用ブラケース付
寸法/質量	125×165×125(高さ)mm/約800g

(埼玉県 橋克彦先生ご指導)

## 関連別売品 にわとこ芯10本組

型番	寸法(mm)	材質	本体価格	税込価格
B-2493	φ10×200	発泡樹脂製	¥820	¥902

## 自動除湿装置(ペルチェ素子)付きで安心に保管できる



SB-180N



SB-180NG ※顕微鏡、レンズケースは別売り

## ウチタ 顕微鏡戸棚・除湿装置付

型番	型式	本体価格	税込価格
8-504-0139	SB-180N	¥270,000	¥297,000
8-504-0140	SB-180NG	¥344,000	¥378,400

ご用命は信頼ある……

内田洋行

www.uchida.co.jp/education

東京 〒135-0016 東京都江東区東陽2-3-25

☎ 03(5634)6280

大阪 〒540-8520 大阪市中央区泉町2-2-2

☎ 06(6920)2480

札幌 〒060-0031 札幌市中央区北1条東4丁目1-1

☎ 011(214)8630

福岡 〒810-0041 福岡市中央区大名2-9-27

☎ 092(735)6240

\*当カタログ掲載内容(仕様、価格等)は諸般の事情により予告なく変更される場合があります。予めご了承ください。  
DS・5563・1・2402AI500HA